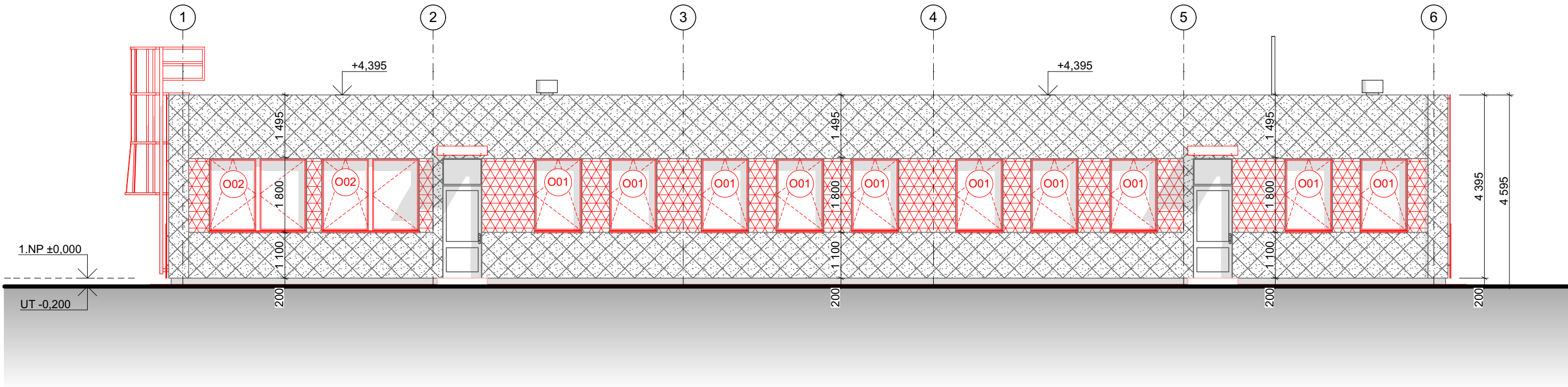
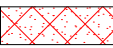



Východní pohled



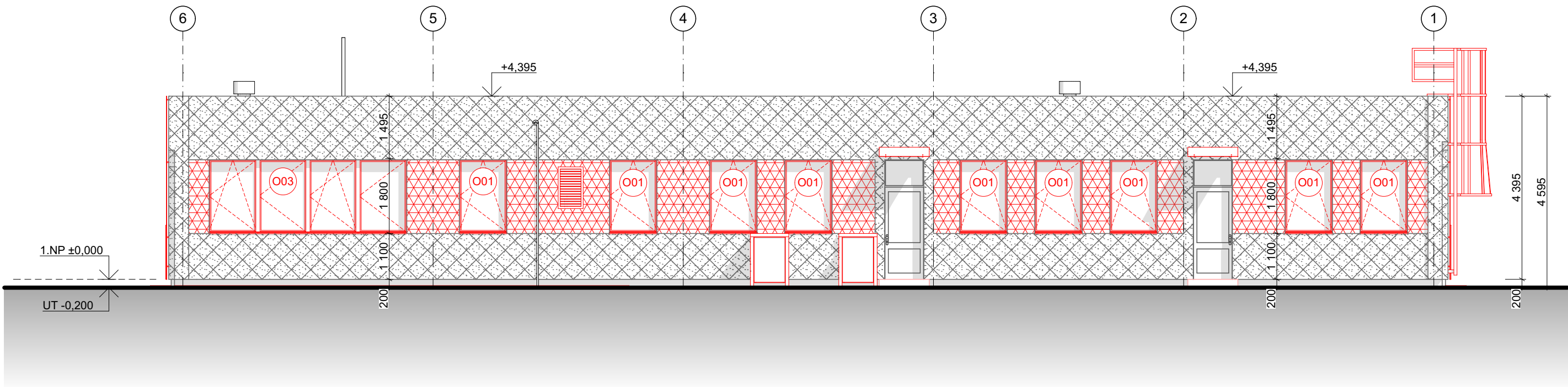
LEGENDA MATERIÁLŮ

-  KONTAKTNÍ ZATEPLOVACÍ SYSTÉM (ETICS) TRÍDY A, S TEPELNOU IZOLACÍ Z FASÁDNÍCH DESEK Z **PĚNOVÉHO POLYSTYRENU EPS S PRÍMĚSÍ GRAFITU tl. 140mm ($\lambda_D = 0,033 \text{ W/m.K}$)**. ZATEPLOVACÍ SYSTÉM BUDE MECHANICKY KOTVENÝ S FINÁLNÍ POVRCHOVOU ÚPRAVOU SILIKONOVOU OMÍTKOU ZRNITOSTI 2,0mm
-  KONTAKTNÍ ZATEPLOVACÍ SYSTÉM (ETICS) TRÍDY A, S TEPELNOU IZOLACÍ Z FASÁDNÍCH DESEK Z **EXTRUDOVANÉHO POLYSTYRENU XPS tl. 80mm**. ZATEPLOVACÍ SYSTÉM BUDE MECHANICKY KOTVENÝ S FINÁLNÍ POVRCHOVOU ÚPRAVOU SOKLOVOU MOZAIKOVOU OMÍTKOU ZRNITOSTI 2,0mm
-  NOVÉ VYZDÍVKY Z PÓROBETONOVÝCH TVÁRNIC tl. 250mm. NOVÉ ZDIVO BUDE SLÍCOVANÉ S VNĚJŠÍM POVRCHEM PANELŮ. TVÁRNICE BUDOU ZDĚNÉ NA TENKOVrstvou MALTY DLE TECHNOLOGICKÝCH POSTUPŮ VÝROBCE + KONTAKTNÍ ZATEPLOVACÍ SYSTÉM (ETICS) TRÍDY A, S TEPELNOU IZOLACÍ Z FASÁDNÍCH DESEK Z **PĚNOVÉHO POLYSTYRENU EPS S PRÍMĚSÍ GRAFITU tl. 140mm ($\lambda_D = 0,033 \text{ W/m.K}$)**. ZATEPLOVACÍ SYSTÉM BUDE MECHANICKY KOTVENÝ S FINÁLNÍ POVRCHOVOU ÚPRAVOU SILIKONOVOU OMÍTKOU ZRNITOSTI 2,0mm

POZNÁMKY

- Veškeré rozměry je nutné ověřit na stavbě. Zaměření výplní otvorů provede dodavatel výplní před zadáním do výroby.
- Navržené systémové řešení a použité materiály je nutné provádět zásadně v souladu s technologickými předpisy a postupy jednotlivých výrobců.
- Je nepřípustné provádět jakékoliv změny v projektové dokumentaci bez předchozí konzultace a souhlasu projektanta. Jakékoliv nesrovnalosti nebo zjištěné odlišnosti je nutné konzultovat s projektantem.

Západní pohled



Stavba

Realizace úsporných opatření na objektu MŠ Kamarád

ul. Růžová, č.p. 5255, Chomutov

Investor STATUTÁRNÍ MĚSTO CHOMUTOV Zborovská 4602, 430 28 Chomutov IČ: 00261891 DIČ: CZ00261891	<div>Generální projektant</div> <div>DPU REVIT s.r.o. 28. října 375/9 Praha 1 - Staré Město 110 00</div> <div>www.dpurevit.cz</div> <div></div> <div>Vypracoval David Šmid</div> <div>Zodp. projektant Ing. Marian Trubiřoha</div>	Datum12/2015	Paré
		Číslo zakázkyOV_15_10	
		Formát6 x A4	
		Měřítko1:100	
		Revize-	
Stupeň PD	DSP		
Výkres	Část PD	Číslo výkresu	
Pavilon C - Nový stav - Východní a západní pohled	D.1.1 - SO.02	09	